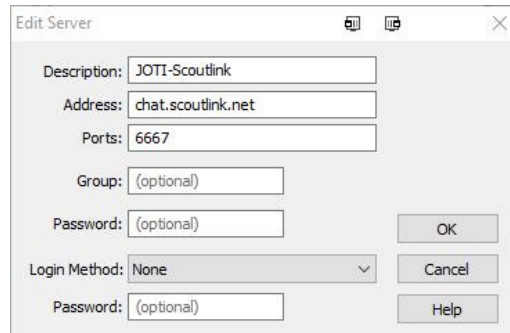


## Serverkonfiguration JOTI mIRC (Windows)

Um das Fenster „Edit Server“ zu öffnen, klicke auf das Hammer-symbol oben links, dann auf „Servers“ und auf „Add“ oder „Edit“, je nachdem ob du den Server bereits hinzugefügt hast.

Description: **JOTI-Scoutlink**  
Address: **chat.scoutlink.net**  
Ports: **6667**

Die Beschreibung (Description) ist egal, es muss ein Name sein, den du in der Serverliste wiedererkennst.



The screenshot shows a standard Windows dialog box titled "Edit Server". It contains several input fields and buttons. The "Description" field contains "JOTI-Scoutlink", "Address" contains "chat.scoutlink.net", and "Ports" contains "6667". There are two "Password" fields, both containing "(optional)". The "Login Method" is set to "None" via a dropdown menu. Buttons for "OK", "Cancel", and "Help" are located on the right side of the dialog.

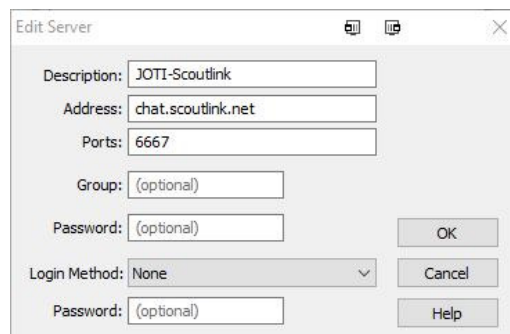
**Viel Spaß beim Chatten!**

## Serverkonfiguration JOTI mIRC (Windows)

Um das Fenster „Edit Server“ zu öffnen, klicke auf das Hammer-symbol oben links, dann auf „Servers“ und auf „Add“ oder „Edit“, je nachdem ob du den Server bereits hinzugefügt hast.

Description: **JOTI-Scoutlink**  
Address: **chat.scoutlink.net**  
Ports: **6667**

Die Beschreibung (Description) ist egal, es muss ein Name sein, den du in der Serverliste wiedererkennst.



This is an identical screenshot to the one above, showing the "Edit Server" dialog box with the same configuration: Description: JOTI-Scoutlink, Address: chat.scoutlink.net, Ports: 6667, Group: (optional), Password: (optional), Login Method: None, and another Password: (optional).

**Viel Spaß beim Chatten!**

# Allgemeines zu mIRC (Windows)

## Chatregeln

- Keine Beleidigungen im Chat!
- Keine Weitergabe von persönlichen Informationen wie Telefonnummer, Adresse, Email, echter Name!
- Keine Handys benutzen!
- Kein Essen und/oder Trinken in der Nähe der PCs!

Falls du mit jemandem länger in Kontakt bleiben willst, gib ihm die untenstehende Emailadresse und gib einem Leiter Bescheid, dass die Mail zugeordnet werden kann. Schicke nie deine eigene Mailadresse weiter!

---

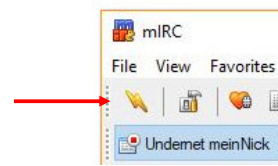
## wichtige Befehle

Die Befehle müssen in die Eingabezeile im ersten Fenster (ScoutLink deinNickname) eingegeben werden.

/list	zeigt die Kanalliste an
/nick***	ändert Nicknamen auf ***
/join ***	"Betritt" den angegebenen Kanal
/whois ***	Zeigt nähere Informationen über *** an

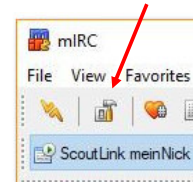
## Verbinden mit einem Server

klicke auf das Blitzsymbol oben links



## Nicknamen ändern

klicke auf das Hammersymbol oben links



# Allgemeines zu mIRC (Windows)

## Chatregeln

- Keine Beleidigungen im Chat!
- Keine Weitergabe von persönlichen Informationen wie Telefonnummer, Adresse, Email, echter Name!
- Keine Handys benutzen!
- Kein Essen und/oder Trinken in der Nähe der PCs!

Falls du mit jemandem länger in Kontakt bleiben willst, gib ihm die untenstehende Emailadresse und gib einem Leiter Bescheid, dass die Mail zugeordnet werden kann. Schicke nie deine eigene Mailadresse weiter!

---

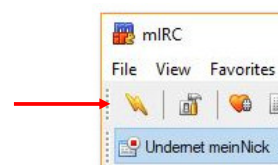
## wichtige Befehle

Die Befehle müssen in die Eingabezeile im ersten Fenster (ScoutLink deinNickname) eingegeben werden.

/list	zeigt die Kanalliste an
/nick***	ändert Nicknamen auf ***
/join ***	"Betritt" den angegebenen Kanal
/whois ***	Zeigt nähere Informationen über *** an

## Verbinden mit einem Server

klicke auf das Blitzsymbol oben links



## Nicknamen ändern

klicke auf das Hammersymbol oben links

